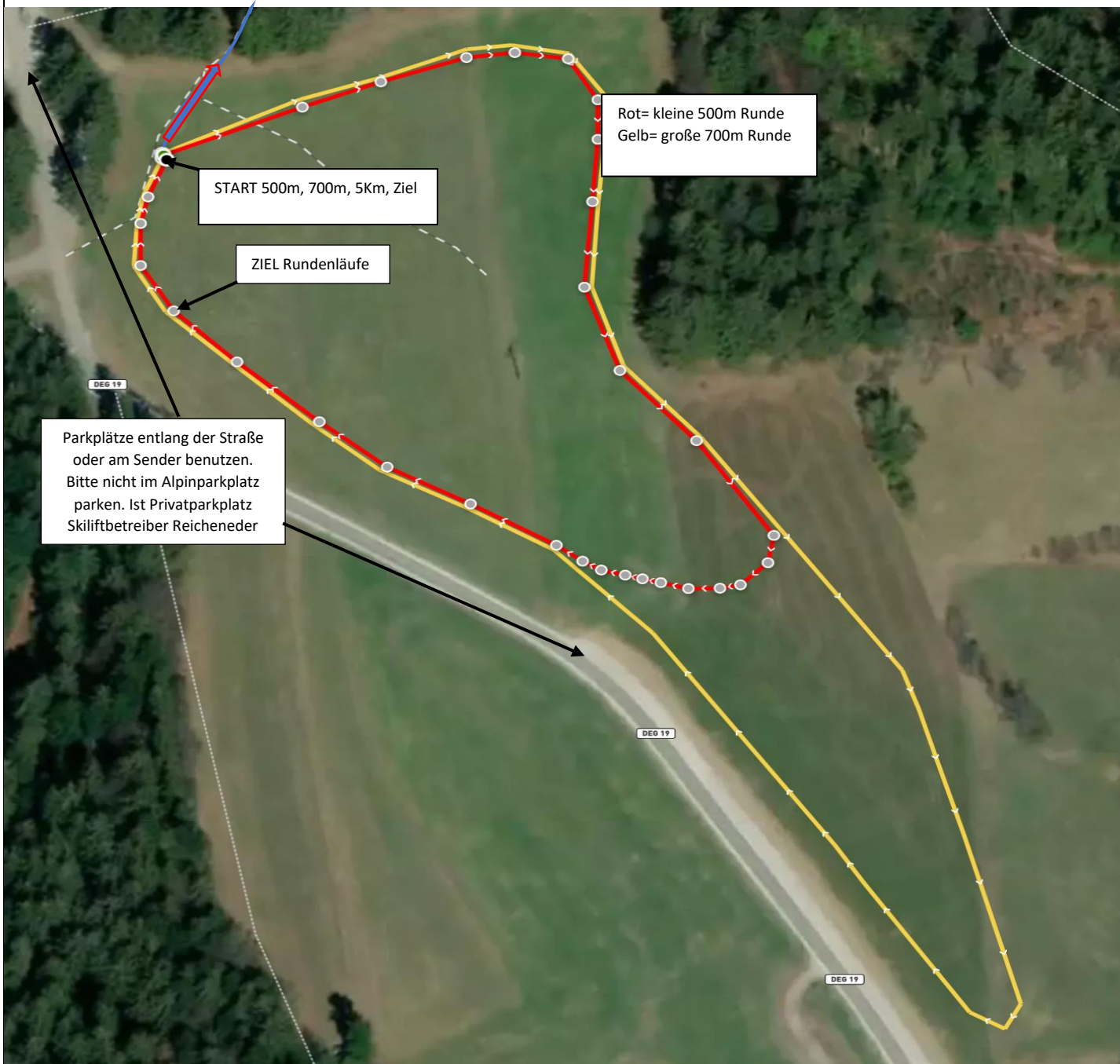


Streckenplan: Gelb = 0,7 Km Runde - Ski&Bike Challenge Moritz Knüpfer Platz Greising  
Steckenplan: Rot= 0,5 Km Runde - Ski&Bike Challenge Moritz Knüpfer Platz Greising



Hörakustik  
WINTER

Monika Winter  
Hörakustikermeisterin  
und Inhaberin  
Bräugasse 3  
94469 Deggendorf  
Tel: 0991 38308777

WB WEINBERGER  
BRAUN  
VERSICHERUNGS- & FINANZMAKLER

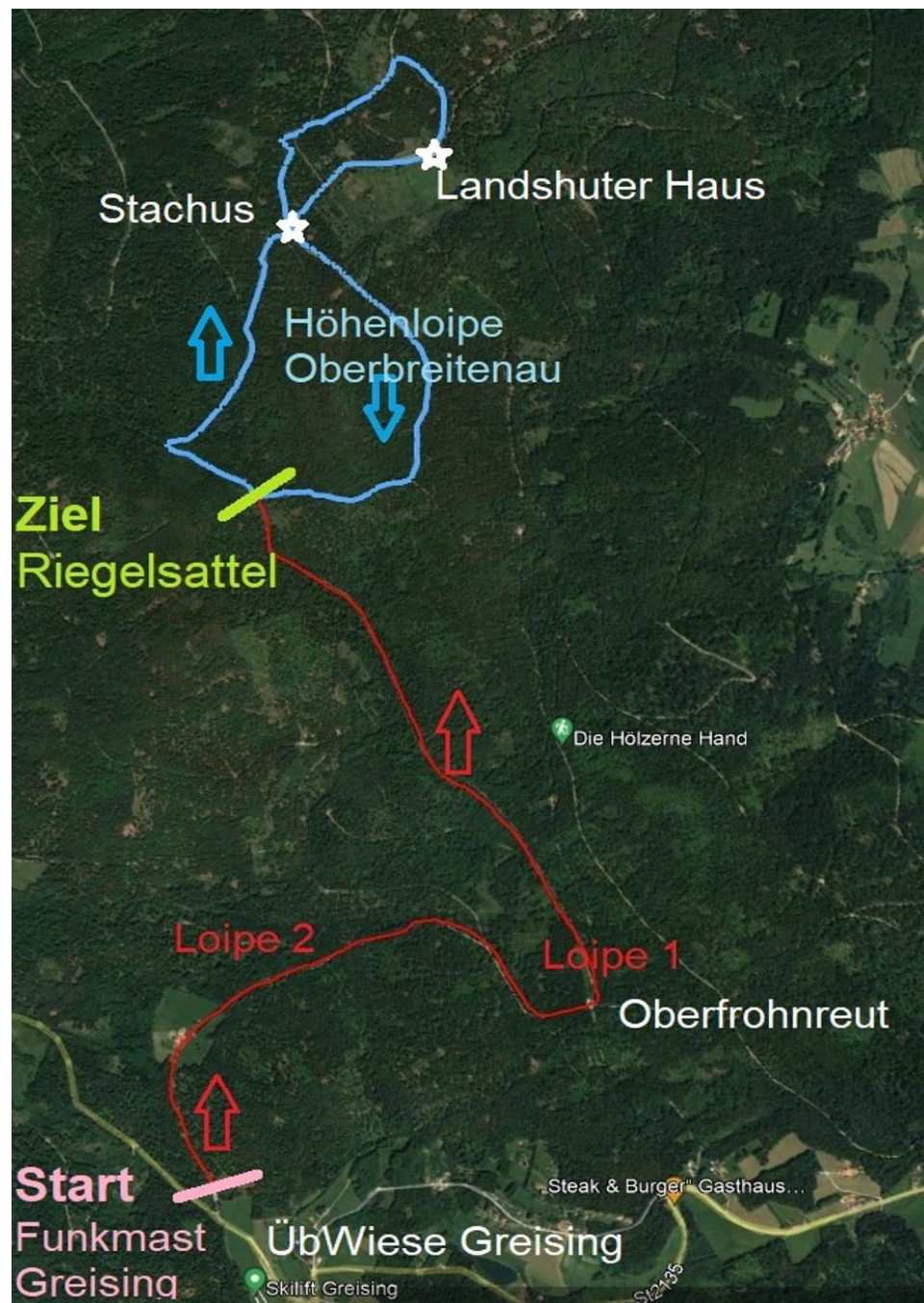
Königsberger Straße 6  
94469 Deggendorf  
info@versicherungsmakler-wb.de  
www.versicherungsmakler-wb.de

Partner im VWA-Verband

verlag druckerei  
ebner

www.verlag-ebner.de | 0991/982940-40

## Streckenplan für U14 und U15: Rot = Loipe 1 und 2 Anstieg zu Riegelsattel Ziel



Die Läufer U14 und U15 fahren die 5000er Strecke ab Start-Übungswiese Loipe 2 hoch nach Oberfrohreut, links in Loipe 1 zum Ziel Riegelsattel.

Für die Einzelfahrer Sportuhr „Start“ ab Funkmast Greising. Wie im Streckenplan abgebildet, nach Oberfrohreut, weiter hoch zum Riegelsattel, dann einmalig im Uhrzeigersinn zusätzlich Loipe Blau. Ziel dann ebenfalls Riegelsattel. Sportuhr „Stop“



## Anfahrt zu Moritz Knüpfer Platz Greising

